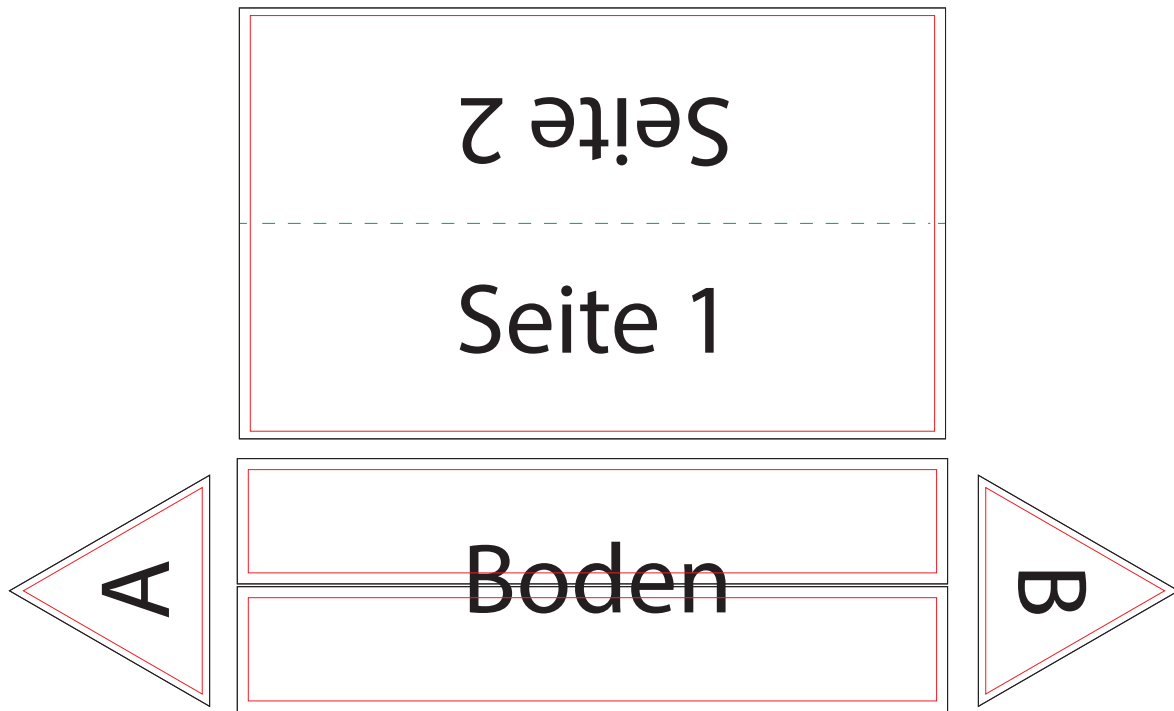
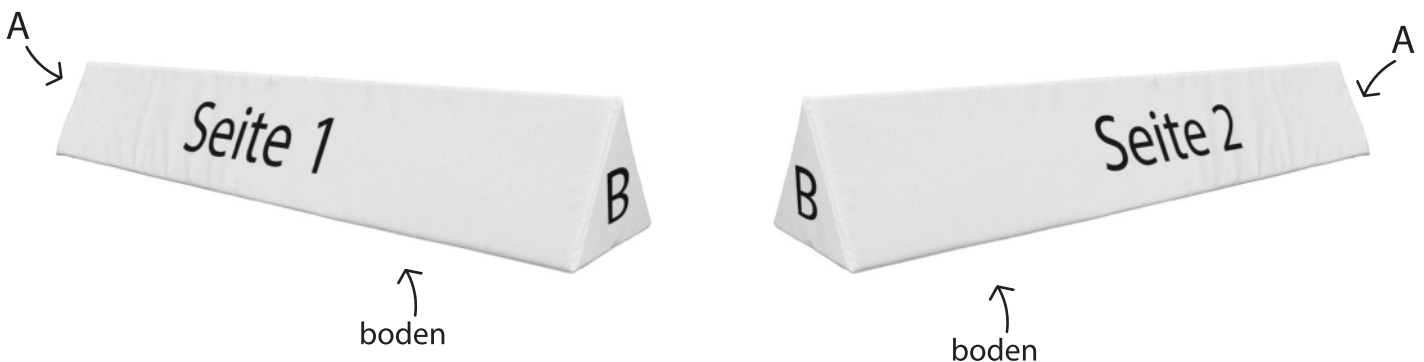




## Die Layoutvorlage richtig anlegen



## Das fertige Produkt



Geringfügige Unterschiede in der Anordnung von Elementen können produktionsbedingt bis zu 5 % auftreten.

1:1 Layoutvorlage siehe Seite 2 >>>

## Softbande 100 x 40 x 40 cm

**Größe B x H x T:** 100 x 40 x 40 cm

- ✓ Farbmodus: ISO Coated\_v2
- ✓ Bilder min. 100 dpi
- ✓ Exportformat PDF/X3
- ✓ ohne Schnittmarken
- Datenformat
- Endformat
- Mittellinie oben

*Sugar-Ad.de*

### So machst du es richtig:

Die Vorlagengröße bitte auf keinen Fall verändern, sondern 1:1 in Originalgröße exportieren.

Formatfüllende Bilder oder Hintergrundfarben solltest du bis zum Rand des Datenformats anlegen. Sichtbar sind dann alle Elemente und Farben bis zur schwarzen Linie (Endformat).

Bitte entferne vor dem PDF-Export diese Infobox und alle Linien dieser Vorlage. Diese dienen nur der besseren Orientierung und dürfen nicht in der Druckdatei enthalten sein.

# Maßstab 1:1

